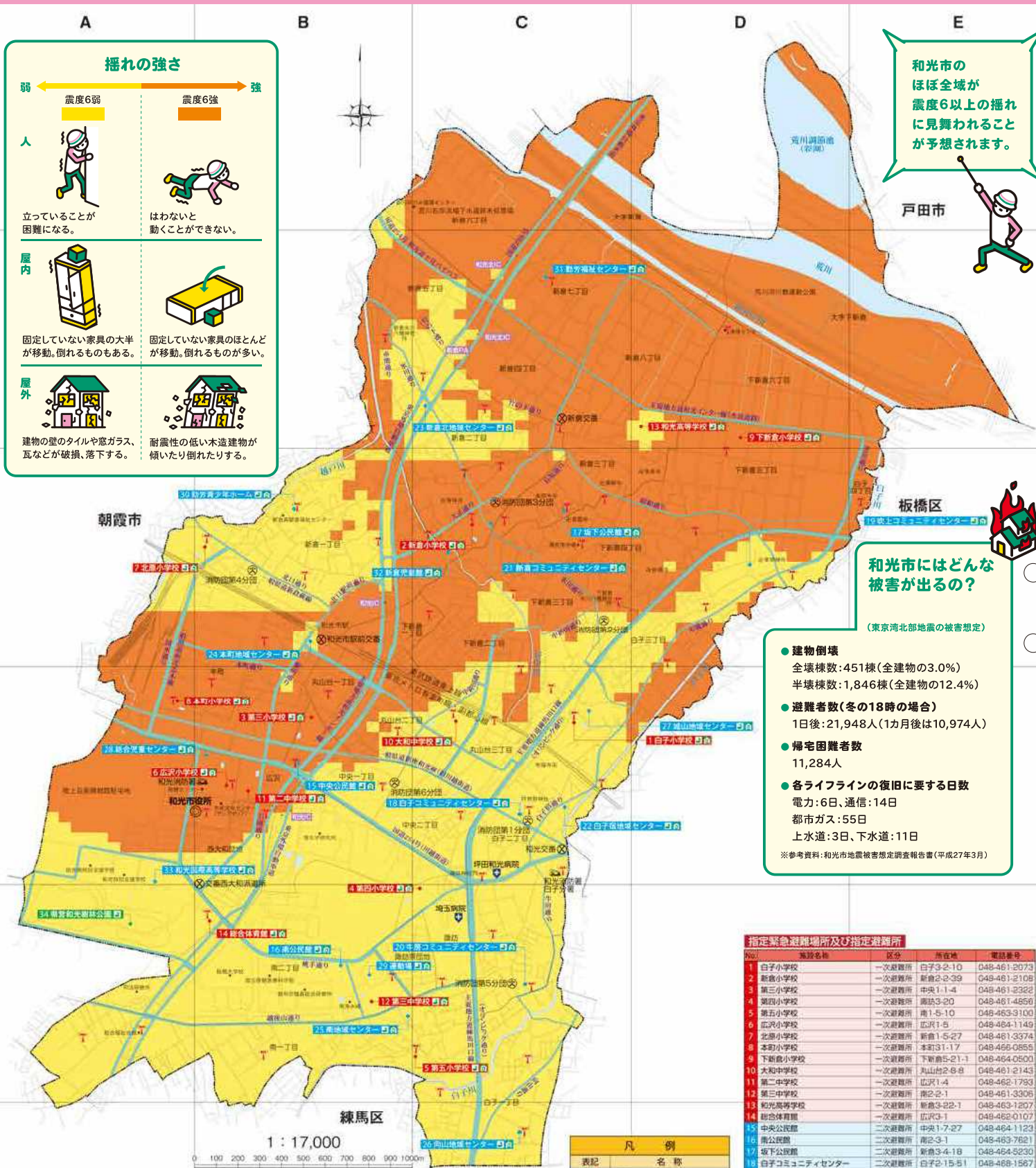


地震が起こるとどうなるの？

揺れやすさマップ

この地図は、和光市に最も影響が大きいと想定される「東京湾北部地震(マグニチュード7.3)」が発生した場合の揺れの強さを表したものです。

※地盤の状況とそこで起こりうる地震(東京湾北部地震)の両面から地域の揺れやすさを震度として表しています。
 ※市内の地質データを基に、市内を東西南北約50メートルに区分し、揺れの強さ(震度)の最大値を示しています。



和光市のほぼ全域が震度6以上の揺れに見舞われることが予想されます。

和光市にはどんな被害が出るの？
 (東京湾北部地震の被害想定)

- 建物倒壊
 全壊棟数: 451棟(全建物の3.0%)
 半壊棟数: 1,846棟(全建物の12.4%)
 - 避難者数(冬の18時の場合)
 1日後: 21,948人(1ヵ月後は10,974人)
 - 帰宅困難者数
 11,284人
 - ライフラインの復旧に要する日数
 電力: 6日、通信: 14日
 都市ガス: 55日
 上水道: 3日、下水道: 11日
- ※参考資料: 和光市地震被害想定調査報告書(平成27年3月)

- やってみよう**
- ①自宅の場所に○をつけよう!
 - ②自宅周辺の震度はいくつですか?
(震度)
 - ③想定している避難先はどこですか?
()

避難施設のちがいは

指定緊急避難場所
 災害が起こったら、すぐに危険を回避して安全を確保する場所。広い空間やオープンスペース。

指定避難所
 日常生活が困難となった人が、一時的に滞在する施設。出庫の場合は、2段階に分けて避難所が開放されます。
 【一次避難所】
 和光市で震度6以上の揺れを観測すると、自動的に開設。
 【二次避難所】
 一次避難所が開設後、避難者の数や出庫の影響をみて開設。

広域避難場所
 大地震による延焼火災などから安全が確保できる広さがあるオープンスペース。

凡例

表記	名称
○	指定緊急避難場所
□	指定避難所
●	市役所
⊗	交番
☒	消防署・分署・消防団
🏥	救急指定病院
T	防災行政無線
---	市界
---	町丁界
→	避難路・指定緊急輸送道路

指定緊急避難場所及び指定避難所

No.	施設名称	区分	所在地	電話番号
1	白子小学校	一次避難所	白子3-2-10	048-461-2073
2	新倉小学校	一次避難所	新倉2-2-39	048-461-2108
3	第三小学校	一次避難所	中央1-1-4	048-461-2322
4	第四小学校	一次避難所	廣島3-20	048-461-4856
5	第五小学校	一次避難所	南1-5-10	048-463-3100
6	北沢小学校	一次避難所	広沢1-5	048-464-1149
7	北原小学校	一次避難所	新倉1-5-27	048-461-3374
8	本町小学校	一次避難所	本町31-17	048-466-0855
9	下新倉小学校	一次避難所	下新倉5-21-1	048-464-0500
10	大和中学校	一次避難所	丸山向2-8-8	048-461-2143
11	第二中学校	一次避難所	広沢1-4	048-462-1793
12	第三中学校	一次避難所	南2-2-1	048-461-3306
13	和光高等学校	一次避難所	新倉3-22-1	048-463-1207
14	総合体育館	一次避難所	広沢3-1	048-462-0107
15	中央公民館	二次避難所	中央1-7-27	048-464-1123
16	南公民館	二次避難所	南2-3-1	048-463-7621
17	坂下公民館	二次避難所	新倉3-4-18	048-464-5230
18	白子コミュニティセンター	二次避難所	白子3-15-51	048-466-1567
19	北上コミュニティセンター	二次避難所	白子3-14-10	048-466-8190
20	牛鼻コミュニティセンター	二次避難所	白子3-4-55	048-465-6681
21	新倉コミュニティセンター	二次避難所	新倉3-28-1	048-465-9521
22	白子地域センター	二次避難所	白子2-20-40	048-465-1477
23	新倉北地域センター	二次避難所	新倉2-9-10	048-462-6636
24	本町地域センター	二次避難所	本町3-3	048-464-1338
25	南地域センター	二次避難所	南1-8-47	048-466-0795
26	向山地域センター	二次避難所	白子1-33-20	048-458-7501
27	植山地域センター	二次避難所	白子3-4-55	048-464-9012
28	総合児童センター	二次避難所	広沢1-5	048-465-2525
29	運動場	二次避難所	南2-2-2	048-467-1335
30	青少年ホーム	二次避難所	新倉1-20-40	048-465-4841
31	青少年センター	二次避難所	新倉1-10-7	048-462-7890
32	新倉児童館	二次避難所	新倉1-38-1	048-463-1879
33	和光国際高等学校	二次避難所	広沢4-1	048-467-1311
34	和光光輝林公園	広域避難場所	広沢3	048-469-0837